



Mynediad

< Taflien y Tiwtor >

Dim Cof

Perthynas â Chyrsiau CBAC

Cwrs Mynediad CBAC. Bydd yr ymarfer hwn yn addas ar ôl Uned 12.

Dull

Mae pob myfyriwr wedi bod mewn damwain ac wedi colli'i gof. Mae llawer o bobl o gwmpas ac maent i gyd â chysylltiad o ryw fath â'r claf. Mae'r sefyllfa yn anffurfiol iawn ac mae pawb yn defnyddio 'ti'.

Yn yr ystafell yn rhywle mae:

Meddyg y claf
Deintydd y claf
Seicolegydd y claf
Brawd y claf
Tad y claf
Mam y claf
Mab y claf
Optegydd y claf
Cariad y claf
Pennaeth y claf

Mae rhestr o'r rhain i'w gosod ar y wal ar gyfer y myfyrwyr. Mae pawb yn y dosbarth yn derbyn cerdyn chwarae rôl. Y dasg ydy dyfalu pwy ydy pwy trwy ofyn:

Ti ydy fy meddyg i?
Yr ateb fydd:
Ia. Fi ydy dy feddyg di neu
Naci. Dim fi ydy dy feddyg di

Does dim modd gofyn mwy nag un cwestiwn ar y pryd i unrhyw aelod o'r dosbarth. Yr enillydd ydy'r myfyriwr cyntaf i nabod pawb neu'r myfyriwr sydd wedi nabod y nifer fwyaf o bobl ar ôl cyfnod o amser.

D.S. Os oes mwy na 10 yn y dosbarth, llungopiwch rai o'r cardiau.



Mynediad

< Taflen y Myfyrwyr >

Dim Cof



Meddyg



Mam



Deintydd



Mab



Seicolegydd



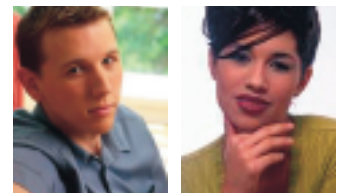
Optegydd



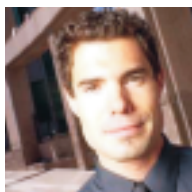
Brawd



Cariad



Tad



Pennaeth





Mynediad

< Taflen y Myfyrwyr >

Dim Cof



Meddyg



Mam



Deintydd



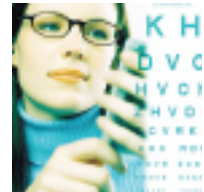
Mab



Seicolegydd



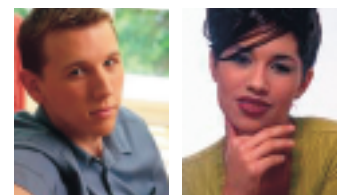
Optegydd



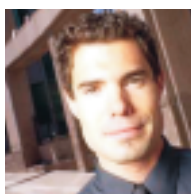
Brawd



Cariad



Tad



Pennaeth

